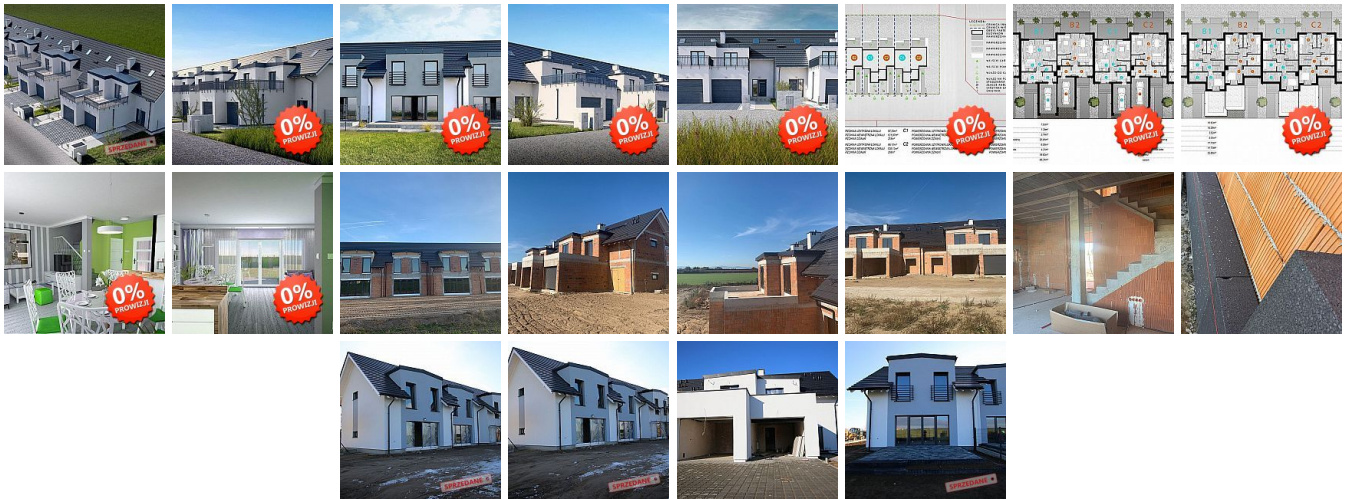


DOM NA SPRZEDAŻ

liczba pokoi: 4, pow. całkowita: 120 m², pow. działki: 473 m²,
Nysa

Cena **479 000** zł



Na sprzedaż dom w zabudowie szeregowej w stanie deweloperskim, położony w Głębinowie, w nowopowstającym kompleksie mieszkalnym 250 m od Jeziora Nyskiego.

Cicha, spokojna i malownicza okolica blisko miasta, tuż przy pełnym atrakcji Jeziorze Nyskim z nowymi ścieżkami rowerowymi, świetnie skomunikowana zarówno z centrum miasta jak i drogami wylotowymi do Wrocławia, Opola i Kłodzka.

Dom o powierzchni 120 m² z garażem jednoznaczynowym i kotłownią, usytuowany jest na narożnej działce nr 118/28 o pow. 473 m². Salon połączony z jadalnią, kuchnia, 3 sypialnie, garderoba, łazienka, osobne WC to układ idealny dla 3-5 osobowej rodziny. Z tarasu rozpościera się piękny widok na górę.

Budynek z poddaszem użytkowym, bez podpiwniczenia budowany jest z wysokiej jakości materiałów: bloczki ceramiczne POROTHERM, stropy prefabrykowane typu Teriva, przewody kominowe w systemie Schiedel, drzwi wejściowe antywłamaniowe klasy C, docieplenie -styropian, okna PCV trzyszybowe, dwukolorowe z roletami elektrycznymi, dachówka płaska, ceramiczna firmy Creaton Simpla w kolorze grafitowym, piec dwufunkcyjny (Viessmann Vitodens 050-W BPJD 24 kW) i grzejniki płytowe firmy Viessmann (sterownik ST620), stelaże wc firmy Geberit, wybrukowany taras o powierzchni 20m2 z nowoczesnymi barierkami i podjazd, ogrodzona działka ogrodowa. Przewidywany termin oddania budynku do użytkowania - grudzień 2019r. Bardzo niskie koszty nabycia nieruchomości - Kupujący nie płaci podatku od czynności cywilno-prawnych i prowizji do biura nieruchomości!! Polecamy!!!

| | | | |
|---------------------------------|--------------------|----------------------------|---------------------|
| Symbol | 866/NGN/DS | Rodzaj nieruchomości | DOM |
| Rodzaj transakcji | SPRZEDAŻ | Status | AKTUALNA |
| Rodzaj rynku | PIERWOTNY | Cena | 479 000 PLN |
| Cena za m2 | 3 992 PLN | Kraj | POLSKA |
| Województwo | OPOLSKIE | Gmina | Nysa |
| Miejscowość | Nysa | Kod pocztowy | 48-300 |
| Położenie działki | TEREN ZRÓŻNICOWANY | Możliwa zabudowa | SEGMENTOWA |
| Powierzchnia całkowita | 120 m ² | Powierzchnia działki | 473 m ² |
| Forma własności działki | WŁASNOŚĆ | Rodzaj domu | SZEREGOWIEC |
| Przeznaczenie | MIESZKALNE | Standard | DEWELOPERSKI |
| Konstrukcja budynku | MUROWANA | Typ kuchni | POŁĄCZONA Z SALONEM |
| Liczba łazienek | 1 | Liczba WC | 1 |
| Liczba pokoi | 4 | Liczba sypialni | 3 |
| Ilość pięter [wliczając parter] | 1 | Źródło c.w. | GAZOWY 2-OBIEGOWY |
| Podpiwniczenie /piwnica | NIEPODPIWNICZONY | Stan instalacji | NOWA |
| Forma własności | PEŁNA WŁASNOŚĆ | Rodzaj kanalizacji | MIEJSKA |
| Źródło wody | WODA MIEJSKA | Rodzaj okien | PLASTIKOWE |
| Pokrycie dachu | DACHÓWKA | Poddasze | UŻYTKOWE |
| Miejsz garażowych | 1 | Liczba miejsc parkingowych | 1 |
| Ilość tarasów | 1 | Nr Licencji | 1708 |



Iwona Szawełło

607359469
ngn@wp.pl

Więcej ofert na stronie www.ngn.nysa.pl